
(Đề thi có 03 trang)

Họ và tên: Số báo danh: Mã đề 401

I. TRẮC NGHIỆM (7 ĐIỂM).

Câu 1. Phản xạ ở động vật có hệ thần kinh dạng lưới diễn ra theo trật tự nào sau đây?

- A. Mạng lưới thần kinh → tế bào cảm giác → tế bào biểu mô cơ.
- B. Tế bào biểu mô cơ → mạng lưới thần kinh → tế bào cảm giác.
- C. Tế bào cảm giác → mạng lưới thần kinh → tế bào biểu mô cơ.
- D. Tế bào cảm giác → tế bào biểu mô cơ → mạng lưới thần kinh.

Câu 2. Hệ thần kinh dạng lưới có ở nhóm động vật nào sau đây?

- A. Chân khớp.
- B. Giun tròn.
- C. Thân mềm.
- D. Ruột khoang.

Câu 3. Tại sao người và động vật có hệ thần kinh phát triển có rất nhiều tập tính học được?

- A. Hoạt động của hệ nội tiết phát triển hơn.
- B. Tổ chức thần kinh đơn giản và hoạt động hiệu quả.
- C. Hoạt động của hệ nội tiết chuyên hóa hơn.
- D. Tổ chức thần kinh tiến hóa hơn và tuổi thọ dài hơn.

Câu 4. Phản xạ đơn giản thường là phản xạ không điều kiện, thực hiện trên cung phản xạ do

- A. một số ít tế bào thần kinh tham gia và thường do não bộ điều khiển.
- B. một số ít tế bào thần kinh tham gia và thường do tủy sống điều khiển.
- C. một số lượng lớn tế bào thần kinh tham gia và thường do tủy sống điều khiển.
- D. một số lượng lớn tế bào thần kinh tham gia và thường do não bộ điều khiển.

Câu 5. Hồ, báo, bò sát đất đến gần con mồi rồi rượt đuổi cắn vào cổ con mồi là tập tính nào sau đây?

- A. Kiếm ăn.
- B. Sinh sản.
- C. Bảo vệ lãnh thổ.
- D. Di cư.

Câu 6. Páp Lốp làm thí nghiệm - vừa đánh chuông, vừa cho chó ăn, ví dụ này thuộc hình thức học tập nào sau đây?

- A. Quen nhờn.
- B. Điều kiện hoá đáp ứng.
- C. In vết.
- D. Điều kiện hoá hành động.

Câu 7. Điểm khác biệt của sự lan truyền xung thần kinh trên sợi trục có bao miêlin so với sợi trục không có bao miêlin là dẫn truyền theo lối “nhảy cóc”

- A. chậm và tốn nhiều năng lượng.
- B. nhanh và tốn nhiều năng lượng.
- C. chậm và tốn ít năng lượng.
- D. nhanh và tốn ít năng lượng.

Câu 8. Cho các ví dụ về tập tính của động vật. Có bao nhiêu phát biểu **đúng** nói về tập tính của động vật?

(1) Kiến lính sẵn sàng chiến đấu và hi sinh bản thân để bảo vệ kiến chúa và cả đàn là tập tính vị tha.

(2) Hải li đập đập ngăn sông, suối để bắt cá là tập tính bảo vệ lãnh thổ.

(3) Tinh tinh đực đánh đuổi những con tinh tinh đực lạ khi vào vùng lãnh thổ của nó là tập tính bảo vệ lãnh thổ.

(4) Hiện tượng con công đực nhảy múa khoe bộ lông sặc sỡ là tập tính kiếm ăn.

- A. 4
- B. 1.
- C. 3.
- D. 2.

Câu 9. Bộ phận nào sau đây **không** thuộc cấu tạo của xi náp?

- A. Màng sau xináp.
- B. Khe xináp.
- C. Các ion Ca^{2+} .
- D. Chùy xináp.

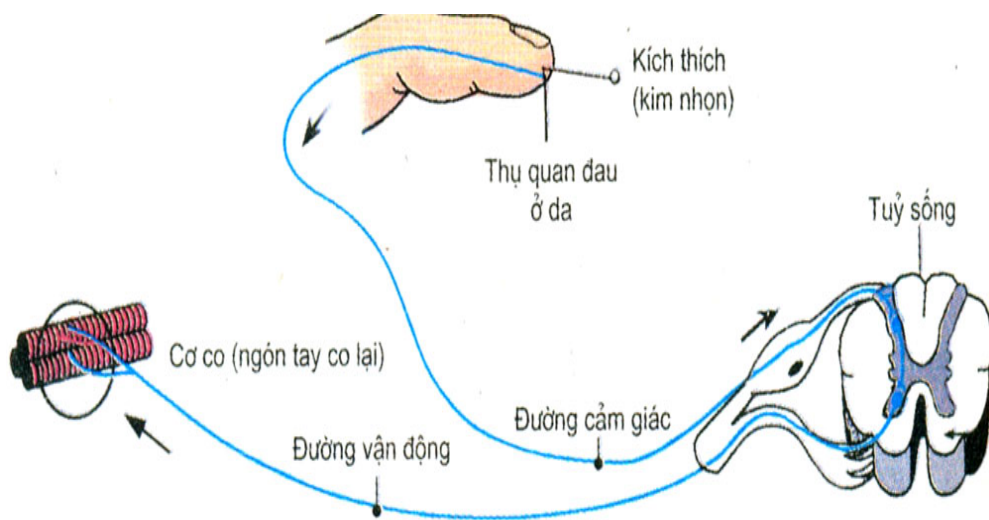
Câu 21: Bảng dưới đây liệt kê các nhóm động vật và đặc điểm cảm ứng ở các nhóm động vật, ghép các nội dung ở cột A và cột B để có nội dung đúng?

Cột A (Nhóm động vật)		Cột B (Đặc điểm cảm ứng)	
1	Động vật có hệ thần kinh dạng lưới	a	Phản ứng bằng cách co toàn bộ cơ thể
2	Động vật có hệ thần kinh dạng chuỗi hạch	b	Phản ứng tập trung, chính xác bằng các phản xạ không điều kiện và phản xạ có điều kiện
3	Động vật có hệ thần kinh dạng ống	c	Phản ứng định khu, theo nguyên tắc phản xạ và hầu hết là phản xạ không điều kiện

- A. 1 → c, 2 → a, 3 → b.
 B. 1 → c, 2 → b, 3 → a.
 C. 1 → a, 2 → c, 3 → b.
 D. 1 → b, 2 → a, 3 → c.

II. TỰ LUẬN (3 ĐIỂM).

Câu 1 : (1 điểm) Cho sơ đồ cung phản xạ tự vệ ở người :



- a) Cho biết cung phản xạ trên gồm những bộ phận nào ?
 b) Giải thích tại sao khi bị kim nhọn đâm vào ngón tay thì ngón tay co lại ?

Câu 2: (2 điểm) Phân biệt lan truyền xung thần kinh trên sợi thần kinh không có bao miêlin và có bao miêlin về các chỉ tiêu sau (cấu tạo, cách lan truyền, tốc độ lan truyền, năng lượng)?

----- HẾT -----

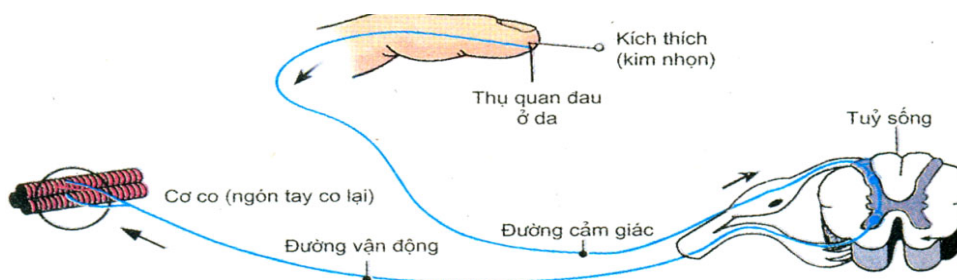
A/ PHẦN TRẮC NGHIỆM: (7 điểm)

Đề/câu	1	2	3	4	5	6	7	8	9	10	11	12	13	14	15	16	17	18	19	20	21
401	C	D	D	B	A	B	D	D	C	D	C	B	C	C	C	A	B	D	C	B	C
403	B	B	D	A	D	B	B	D	A	C	B	D	D	C	C	B	B	B	A	C	C
405	C	A	D	C	C	B	A	D	B	C	B	A	B	C	D	A	C	D	B	B	C
407	B	B	C	C	C	C	C	A	D	A	C	C	A	D	C	D	A	D	D	A	C

B- PHẦN TỰ LUẬN: (3 điểm)

ĐỀ 1

Câu 1: Cho sơ đồ cung phản xạ tự vệ ở người :



a) Cho biết cung phản xạ trên gồm những bộ phận nào ?

b) Giải thích tại sao khi bị kim nhọn đâm vào ngón tay thì ngón tay co lại ?

- Cung phản xạ gồm các bộ phận: + Bộ phận tiếp nhận kích thích: thụ quan đau ở da. + Đường dẫn truyền vào: sợi cảm giác của dây thần kinh tủy. + Bộ phận phân tích và tổng hợp thông tin: tủy sống. + Đường dẫn truyền ra: sợi vận động của dây thần kinh tủy. + Bộ phận thực hiện phản ứng: Cơ ngón tay.	0.5 điểm
- Khi kim nhọn đâm vào ngón tay thì ngón tay co lại vì đây là phản xạ tự vệ. Khi kim châm vào tay, thụ quan đau sẽ đưa thông tin về tủy sống và từ đây, lệnh đi đến cơ ngón tay làm ngón tay co lại.	0.5 điểm

Câu 2 : (2 điểm) Phân biệt lan truyền xung thần kinh trên sợi thần kinh không có bao miêlin và có bao miêlin về các chỉ tiêu sau (cấu tạo, cách lan truyền, tốc độ lan truyền, năng lượng)?

Tiêu chí	Trên sợi thần kinh không có bao miêlin	Trên sợi thần kinh có bao miêlin	
Cấu tạo	- Sợi trục không có bao miêlin bao bọc	- Sợi trục có bao miêlin bao bọc. - Bao miêlin bao bọc không liên tục, ngắt quãng tạo thành các eo Ranvie. - Bao miêlin có bản chất là photpholipit nên có màu trắng và có tính chất cách điện.	0.5 điểm
Cách lan truyền	- Xung thần kinh lan truyền liên tục từ vùng này sang vùng khác trên sợi thần kinh.	- Xung thần kinh lan truyền theo cách nhảy cóc từ eo Ranvie này sang eo Ranvie khác.	0.5 điểm
Vận tốc lan truyền	- Tốc độ lan truyền chậm hơn (3 – 5m/giây).	- Tốc độ lan truyền nhanh (khoảng 100m/giây)	0.5 điểm
Năng lượng	- Tiêu tốn nhiều năng lượng.	- Tiêu tốn ít năng lượng.	0.5 điểm

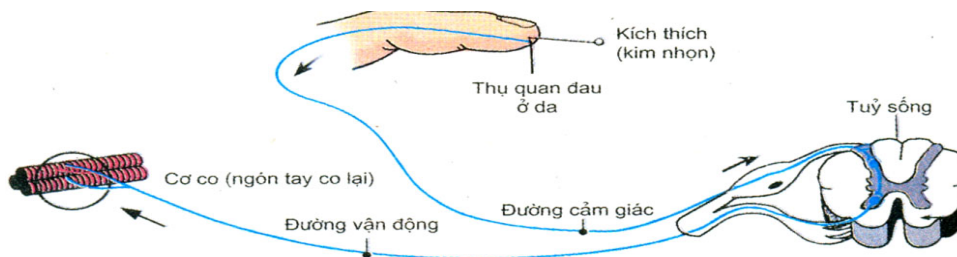
ĐỀ 2

I. TRẮC NGHIỆM

Đề câu	1	2	3	4	5	6	7	8	9	10	11	12	13	14	15	16	17	18	19	20	21
402	A	B	A	B	C	D	C	C	C	B	D	B	D	C	B	A	C	B	D	C	B
404	D	D	D	B	D	D	A	C	D	A	A	C	C	C	D	B	D	D	A	A	B
406	B	D	B	A	D	B	A	B	D	A	D	B	B	A	A	C	B	C	D	D	B
408	A	D	D	C	C	A	C	A	B	B	C	B	C	C	D	C	B	C	C	D	B

II. TỰ LUẬN

Câu 1: Cho sơ đồ cung phản xạ tự vệ ở người :



- a) Cho biết cung phản xạ trên gồm những bộ phận nào ?
- b) Phản xạ co ngón tay khi bị kích thích là phản xạ không điều kiện hay là phản xạ có điều kiện? Tại sao?

- Cung phản xạ gồm các bộ phận: + Bộ phận tiếp nhận kích thích: thụ quan đau ở da. + Đường dẫn truyền vào: sợi cảm giác của dây thần kinh tủy. + Bộ phận phân tích và tổng hợp thông tin: tủy sống. + Đường dẫn truyền ra: sợi vận động của dây thần kinh tủy. + Bộ phận thực hiện phản ứng: Cơ ngón tay.	0.5 điểm
- Phản xạ co ngón tay khi bị kích thích là phản xạ không điều kiện vì đây là phản xạ có tính DT, sinh ra đã có, đặc trưng cho loài và rất bền vững	0.5 điểm

Câu 2 : (2 điểm) Phân biệt lan truyền xung thần kinh trên sợi thần kinh không có bao miêlin và có bao miêlin về các chỉ tiêu sau (cấu tạo, cách lan truyền, tốc độ lan truyền, năng lượng) ?

Tiêu chí	Trên sợi thần kinh không có bao miêlin	Trên sợi thần kinh có bao miêlin	
Cấu tạo	- Sợi trục không có bao miêlin bao bọc	- Sợi trục có bao miêlin bao bọc. - Bao miêlin bao bọc không liên tục, ngắt quãng tạo thành các eo Ranvie. - Bao miêlin có bản chất là photpholipit nên có màu trắng và có tính chất cách điện.	0.5 điểm
Cách lan truyền	- Xung thần kinh lan truyền liên tục từ vùng này sang vùng khác trên sợi thần kinh.	- Xung thần kinh lan truyền theo cách nhảy cóc từ eo Ranvie này sang eo Ranvie khác.	0.5 điểm
Vận tốc lan truyền	- Tốc độ lan truyền chậm hơn (3 – 5m/giây).	- Tốc độ lan truyền nhanh (khoảng 100m/giây)	0.5 điểm
Năng lượng	- Tiêu tốn nhiều năng lượng.	- Tiêu tốn ít năng lượng.	0.5 điểm